

宁波工程学院校园建设与后勤管理处文件

宁工校建〔2024〕13号

宁波工程学院修缮工程框架协议采购 二次遴选操作实施细则

第一条 为加强学校修缮工程项目管理，规范修缮工程框架协议采购二次遴选操作工作，提高工作效率，根据《宁波工程学院修缮工程采购实施办法》的相关规定，结合学校工程管理实际，特制订本细则。

第二条 本细则适用范围：学校采购预算50万元（不含本数，下同）以下修缮工程，采用框架协议采购方式从已入围施工单位中二次遴选确定施工单位；不采用上述方式的，鉴于相关性，本细则也一并给予解析申请程序和采购方式。

第三条 采用框架协议采购方式的，由校建处成立遴选工作小组，负责二次遴选操作，校建处处长为组长、校建处副处长（分管基建、修缮工作）为副组长，小组成员应为3人（含3人）以上，其中项目管理负责人（1名）、使用部门采购人代表（1名）为当然组员，如涉及翠柏校区、前湾校区，校区管委会代表（1名）为当然组员。

第四条 为合规、合理控制项目投资规模和工程造价，所有修缮工程项目由校建处负责工程造价预审，编制工程量清单和预审控制价，所提供的预审控制价即为合同估算价和招标控制价。

合同价要低于预审控制价，其中中标单位为已入围施工单位的，合同价为预审控制价 \times （1-入围施工单位框架协议约定的下浮率）。

第五条 原则上预算为5-50万元的项目，由遴选工作小组组织实施抽选竞价，按照工程量清单从符合施工项目需求的入围施工单位中

抽取不少于 3 家（含 3 家）进行询价，按照报价最低者中标原则确定施工单位并完成《采购记录表（询价）》，报采购中心备案，中标单位的报价进入校建处造价预审，校建处给出预审控制价。

预算为 5 万元以下的项目，由遴选工作小组采用直接抽取入围施工单位中 1 家，然后中标单位进行报价，校建处给予造价预审并给出预审控制价。

第六条 因工程特殊专业性、地域性等原因、已入围施工单位不能满足施工需求，可以申请不采用第五条规定的操作方式，由使用部门提交《非入围施工单位施工情况说明表》，经校建处、采购中心联合审批通过后，按以下方式分层分类操作：

（1）预算为 20-50 万元的项目，由学校统一采购；

（2）预算为 5-20 万元的项目，按第三条规定组成遴选工作小组，采用向不少于 3 家（含 3 家）符合相应资格条件的供应商进行询价，按照报价最低者中标原则确定施工单位并完成《采购记录表（询价）》，报采购中心备案；

（3）预算为 5 万元以下的项目，按第三条规定组成遴选工作小组，采用向符合相应资格条件的供应商（1 家或 2 家）进行询价、洽谈，确定施工单位并完成《采购记录表（询价）》，报采购中心备案。

第七条 校办企业可结合实际工作情况参照执行。

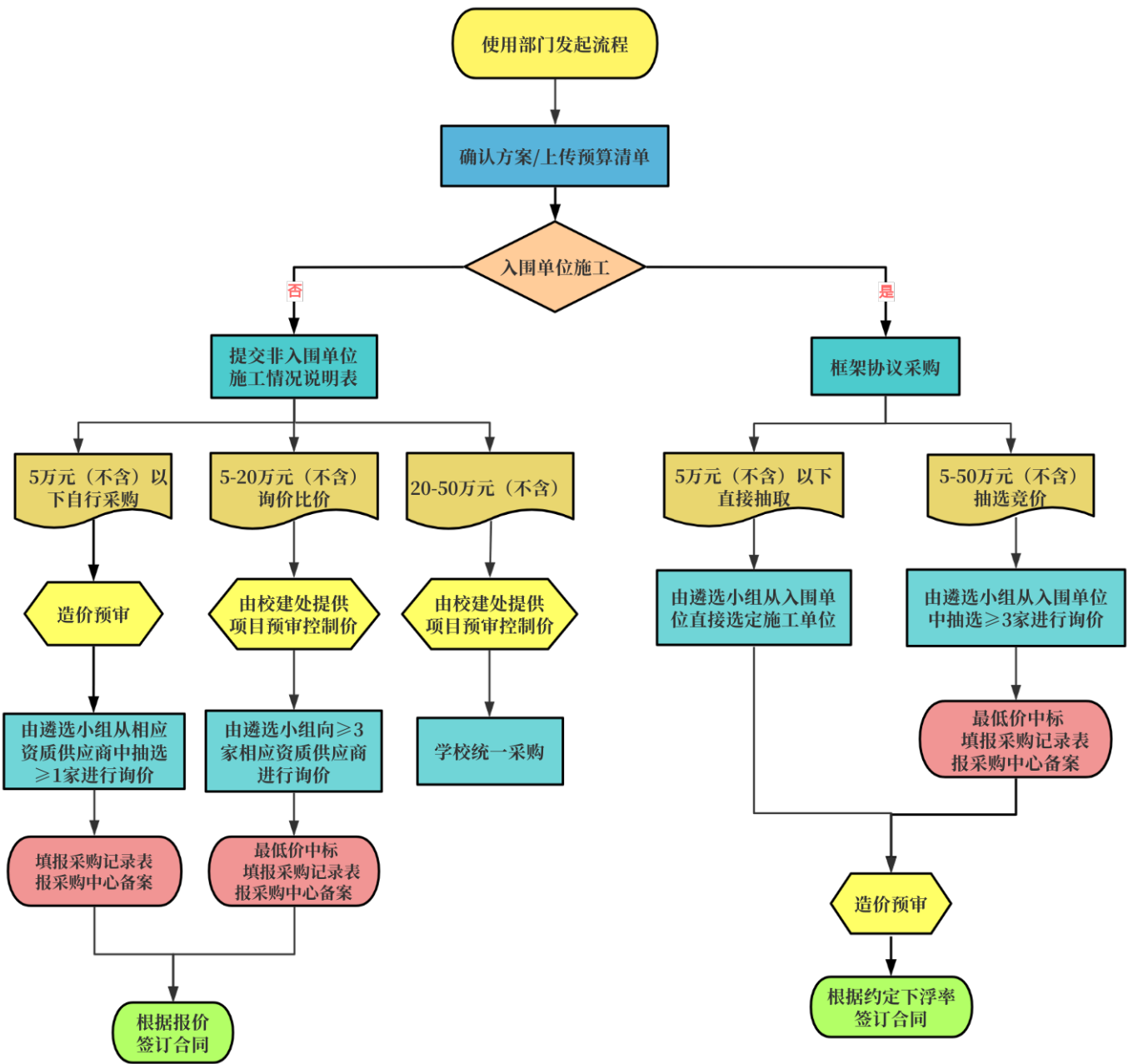
第八条 本细则自发布之日起执行，由校园建设与后勤管理处负责解释。

附件：操作流程图

宁波工程学院校园建设与后勤管理处

二〇二四年四月十日
校园建设与后勤管理处

附件：操作流程



主题词：修缮工程入围施工单位遴选 细则

宁波工程学院校园建设与后勤管理处

2024 年 4 月 10 日印发

抄送采购中心